

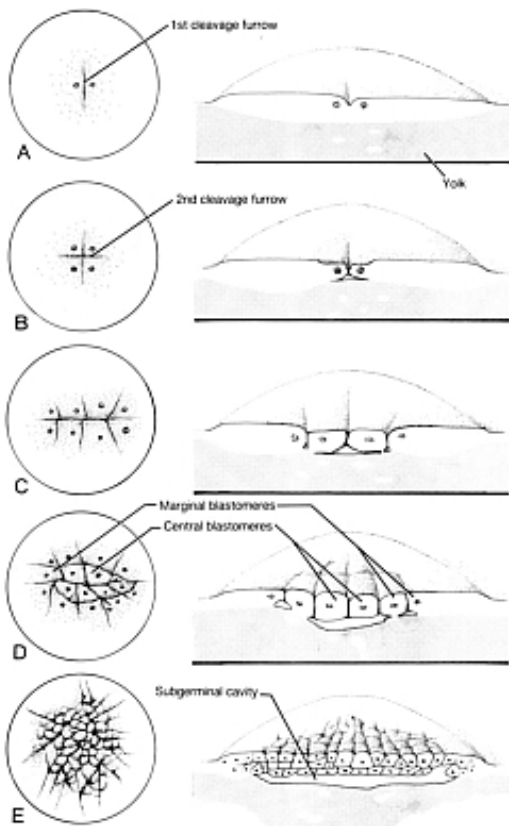
Hoofdstuk II: Klieving en gastrulatie

- Klieving
- Gastrulatie
 - Bij vogels
 - Bij zoogdieren
 - 2 bladig embryo
 - 3 bladig embryo

Klieving bij vogels

Klieving vogelembryo

- Dorsaal zicht
- Dwarse doorsnede



Klieving en delaminatie vogelembryo

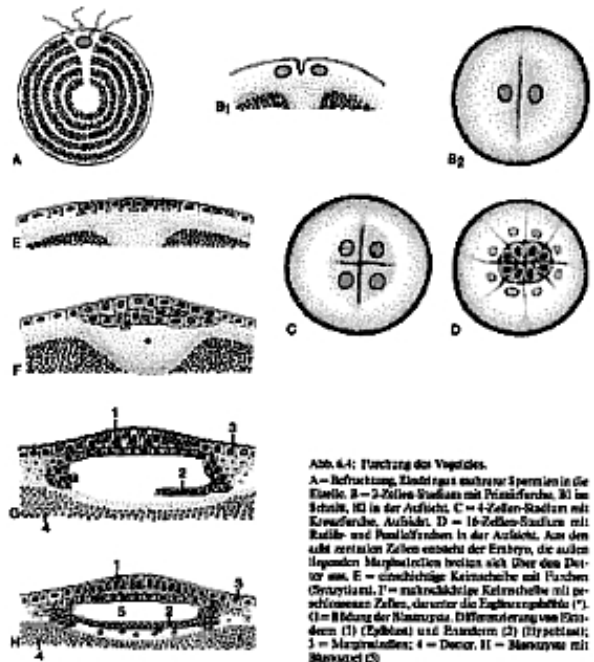


Abb. 6-4: Klieving des Vogelembryos.
 A = Befruchtung, Einziges aus zweier Spermien in die Eizelle. B = 2-Zellen Stadium mit Primärfurche. B₁ im Schnitt, B₂ in der Aufsicht. C = 4-Zellen Stadium mit Keimhaube, Aufsicht. D = 16-Zellen Stadium mit Keimhaube und Keimbläschen in der Aufsicht. Aus dem aufsteigenden Keimbläschen besteht der Embryo, die unteren liegenden Keimbläschen heissen sich über dem Dottor aus. E = einschichtige Keimhaube mit Furchen (Gyrtation). 1 = mehrschichtige Keimhaube mit peripheren Zellen, darunter die Ektodermbläsche (*). (E = Bildung der Blastozyste. Differenzierung von Ektoderm (1) (Epiblast) und Entoderm (2) (Hypoblast); 3 = Marginalbläschen; 4 = Dottor. H = Blastozyste mit Blastozysten (5).

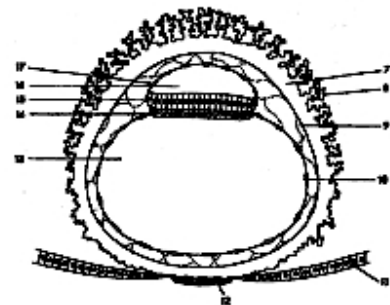
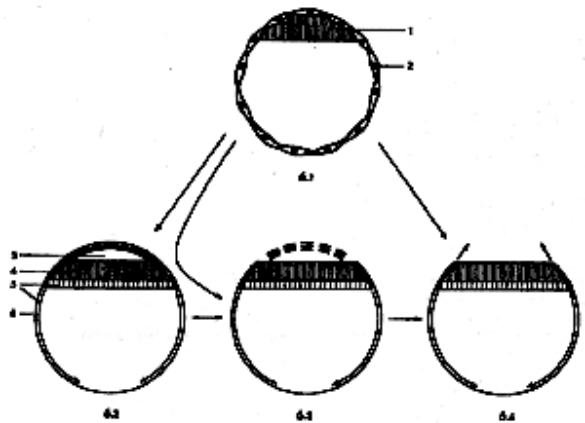
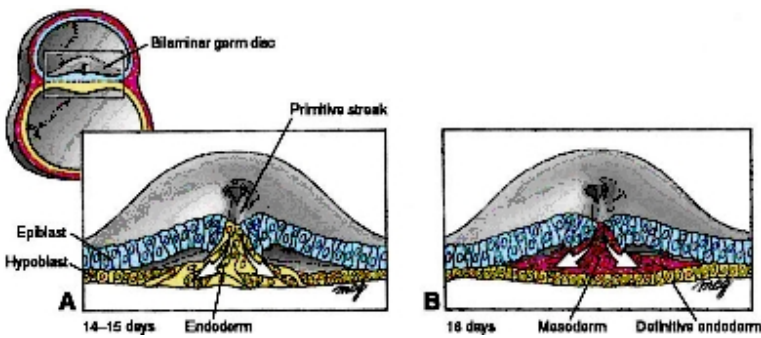
Klieving bij zoogdieren

Vorming van blastula en uitkippen embryo

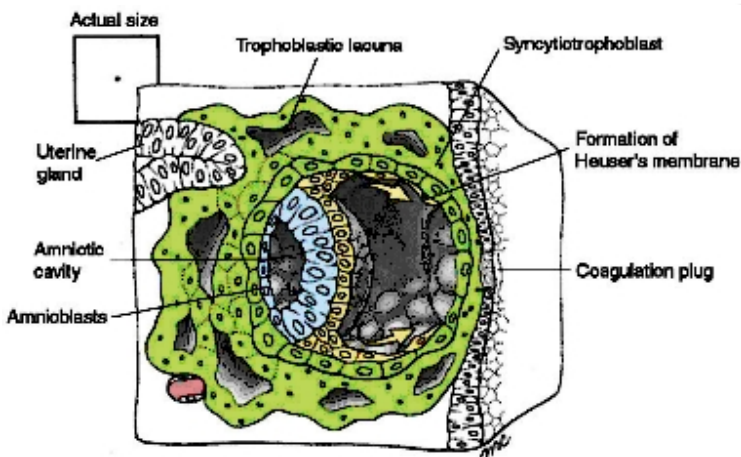
Gastrulatieproces

- Vorming 2-bladig embryo
 - uitwendige
 - inwendige verschijnselen
- Vorming 3-bladig embryo
 - uitwendige
 - inwendige verschijnselen

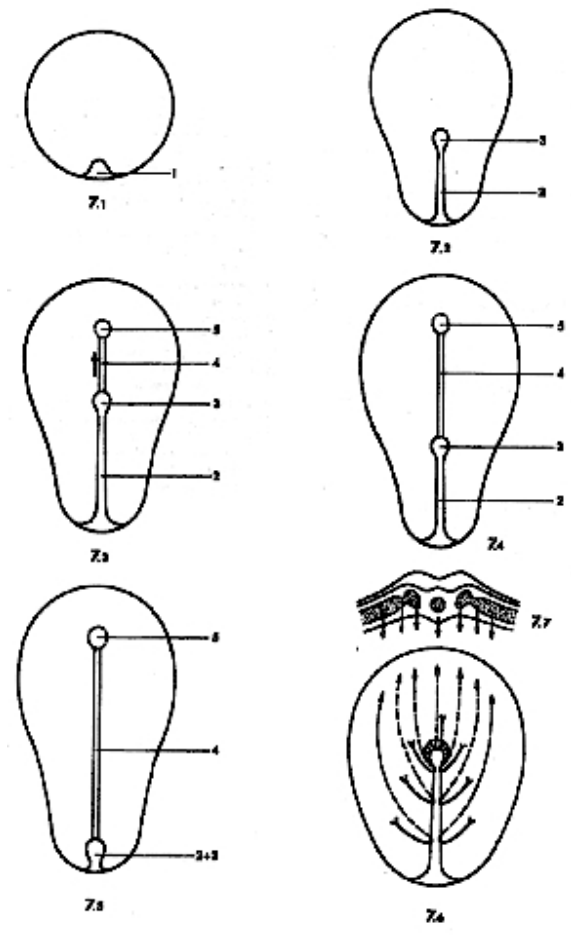
Beginnende gastrulatie zoogdier - vorming 2-bladig embryo en membraan van Heuser



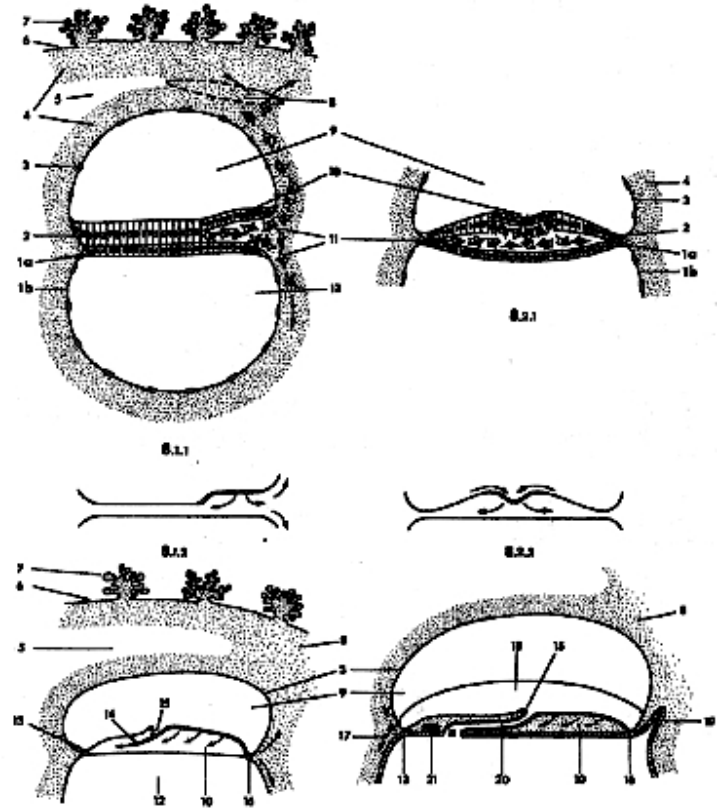
Migratie entoblast -> membraan van Heuser



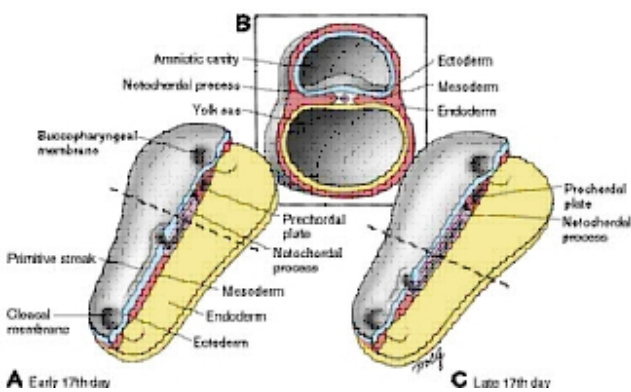
Planmatig verloop gastrulatie



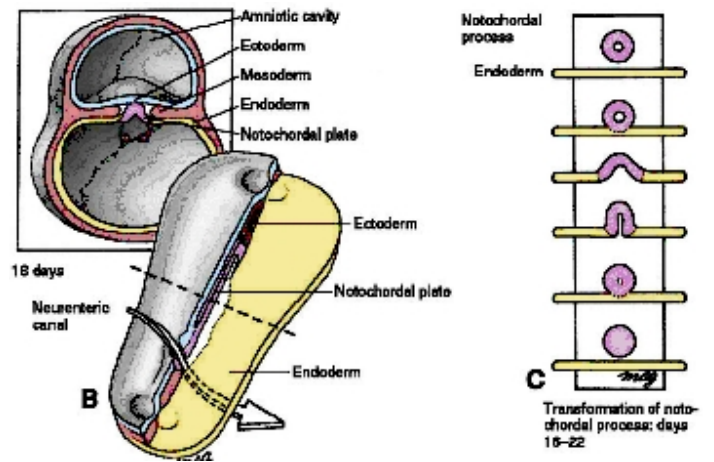
Vorming 3-bladig embryo: inwendige verschijnselen



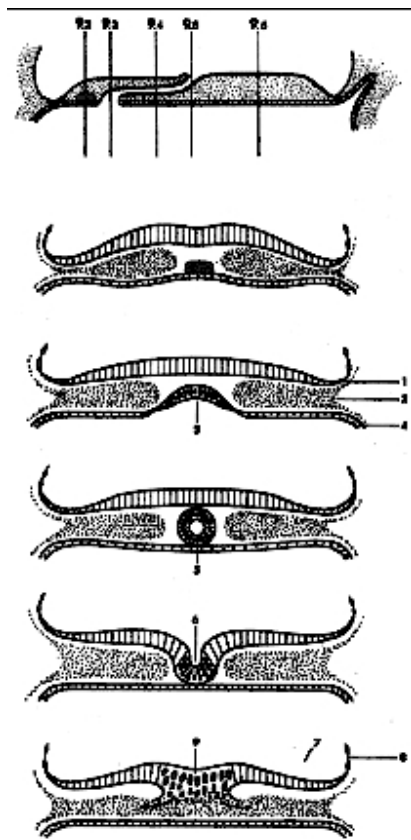
Vorming notochorda en prechordale plaat



Omvorming holle naar volle notochorda



Evolutie chorda dorsalis



Vorming extraembryonaal mesoblast

